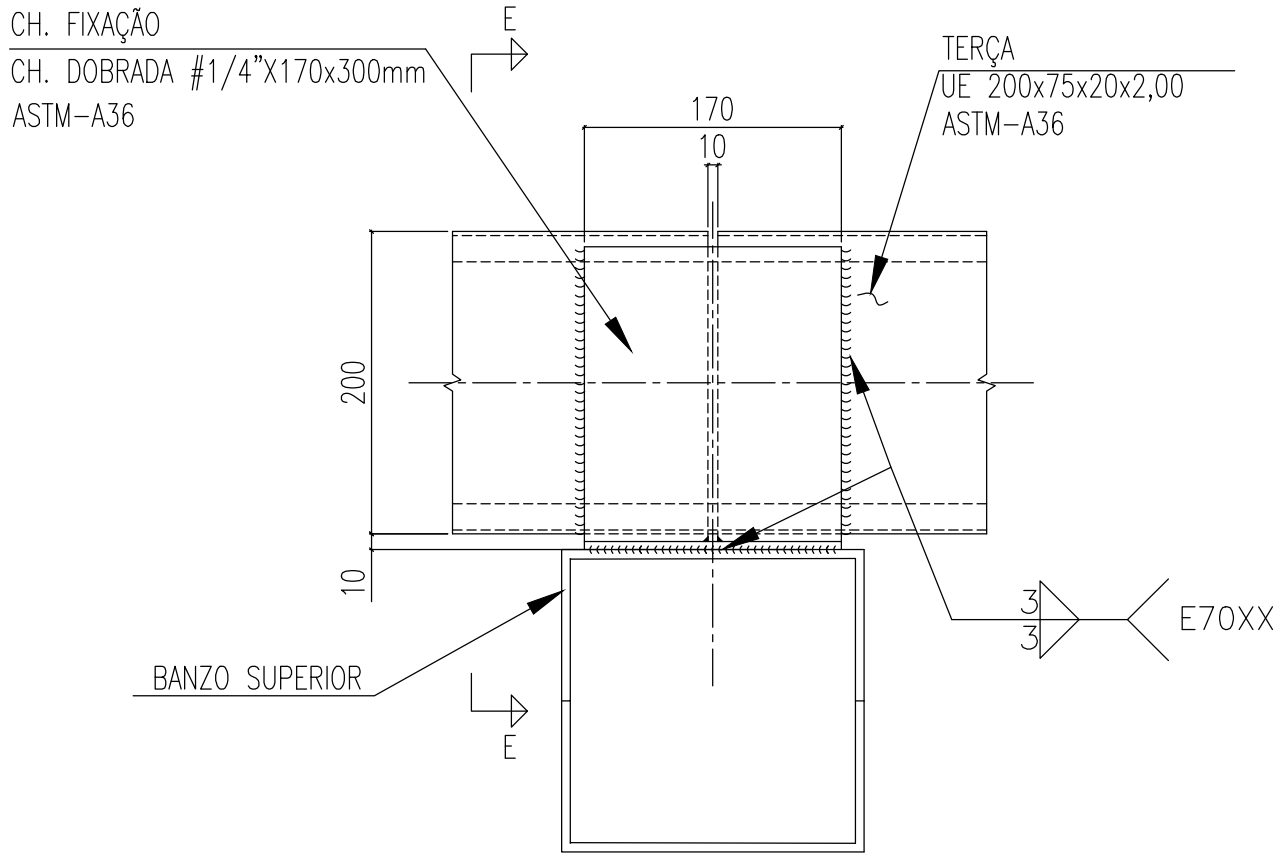


2

1

2

1



AS EMENDAS DAS TERÇAS DEVERÃO
SER EXECUTADAS SOBRE AS VIGAS

MÃO FRANCESA
TUBO CAIXÃO UE [] 75x40x15x2,00
ASTM-A36

TIRANTES FLEXÍVEIS
BARRA RED. Ø1/4"
ASTM-A36

CONTRAVENTAMENTO
BARRA RED. Ø5/8"
ASTM-A36

TIRANTES RÍGIDO
L 1.1/2"x1/8"
ASTM-A36

TERÇAS
UE 200x75x20x2,00
ASTM-A36

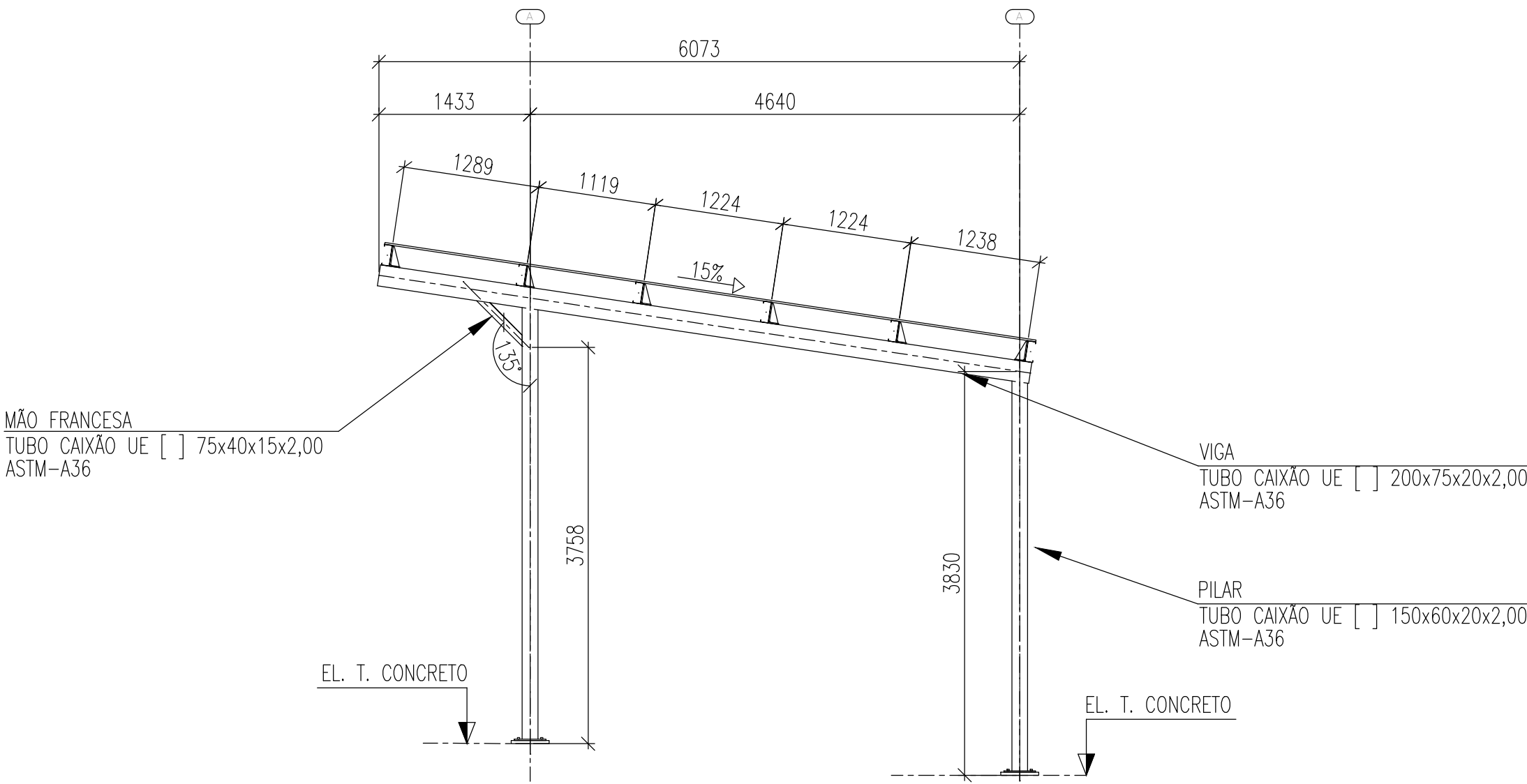
VIGA
TUBO CAIXÃO UE [] 200x75x20x2,00
ASTM-A36

DIAGONAIS
TUBO CAIXÃO UE [] 75x40x15x2,00
ASTM-A36

PILAR
TUBO CAIXÃO UE [] 150x60x20x2,00
ASTM-A36

BANZOS
TUBO CAIXÃO UE [] 100x50x17x2,00
ASTM-A36

VISTA ISOMÉTRICA
SEM ESCALA



EIXO 1
ESCALA 1:50

LISTA DE MATERIAL						
PERFIL						
ITEM	DENOMINAÇÃO	PERFIL	MATERIAL	QUANTIDADE (m)	SUPERFÍCIE (m²)	PESO (Kg)
1	PILAR	TUBO CAIXÃO UE [] 150x60x20x2,00	ASTM-A36	47,74	25,87	444,77
2	VIGA	TUBO CAIXÃO UE [] 200x75x20x2,00	ASTM-A36	37,63	26,42	445,18
3	BANZOS	TUBO CAIXÃO UE [] 100x50x17x2,00	ASTM-A36	115,00	46,23	797,05
4	DIAGONAIS/MÃO FRANCESA	TUBO CAIXÃO UE [] 75x40x15x2,00	ASTM-A36	73,39	3,65	395,75
5	TERÇAS	UE 200x75x20x2,00	ASTM-A36	192,60	145,89	1139,16
6	TIRANTE FLEXÍVEL	BARRA RED. Ø1/4"	ASTM-A36	69,68	1,39	17,32
7	CONTRAVENTAMENTO	BARRA RED. Ø5/8"	ASTM-A36	73,06	22,90	113,59
8	TIRANTE RÍGIDO	L.1.1/2"x1/8"	ASTM-A36	13,77	2,09	25,19
SUB TOTAL				274,43		3378,01
ELEMENTOS DE FIXAÇÃO E MISCELANEAS						
ITEM	DENOMINAÇÃO	ELEMENTOS DE LIGAÇÃO	MATERIAL	QUANTIDADE (UNID)	SUPERFÍCIE (m²)	PESO (Kg)
9	PLACA DE BASE	CH. #1/2"x300x300mm	ASTM-A36	12,00	2,16	119,63
10	CHUMBADOR	CHUMBADOR Ø5/8"x500mm	ASTM-A36	12,00	-	5,97
11	MISCELÂNIAS	CH. DE LIGAÇÃO & FIXAÇÃO	ASTM-A36	-	-	337,80
SUB TOTAL				2,16		463,40
TOTAL				276,59		3841,41
ÁREA PROJETADA						195,71



ESTADO DE GOIÁS
SECRETARIA DE ESTADO DA EDUCAÇÃO
SUPERINTENDÊNCIA DE INFRAESTRUTURA
GERÊNCIA DE PROJETOS E INFRAESTRUTURA

GERÊNCIA DE PROJETOS E INFRAESTRUTURA
APROVADO

TÉCNICO RESPONSÁVEL PELA APROVAÇÃO

CEPI ABRAHÃO ANDRÉ

EXECUTIVO

ENDEREÇO
AV. RICARDO PARANHOS, Nº 634, PIO GOMES, CATALÃO - GO

ÁREA DO TERRENO	ÁREA PERMEAB.	ÁREA EXISTENTE	ÁREA A DEMOLIR	ÁREA A CONSTRUIR	ÁREA TOTAL CONSTRUÇÃO



ELABORAÇÃO:
CONSÓRCIO DIAMANTE ENGENHARIA

AV. BARÃO HOMEM DE MELO, Nº 3280, NOVA GRANADA
BELO HORIZONTE - MG - CEP: 30494-080
TEL.: (31) 3347-4405 / (31) 3347-7079 / (31) 3571-1500
EMAIL: contato@grupoprojetoengeharia.com.br

AUTOR: JULIANA GONÇALVES OLIVEIRA - ENGENHEIRA CIVIL - CREA-MG: 239787/D

RT DA OBRA:

PROPRIETÁRIO: SECRETARIA DE ESTADO DA EDUCAÇÃO CNPJ: 01.409.705.0001-20
PREPOSTO: SABRINA SILVA VIEIRA VALENTE CPF: 041.530.091-64

ESTRUTURA METÁLICA

TIPO DE PROJETO
ESTRUTURA METÁLICA - COBERTURA 03 - ETAPA 01
VISTA ISOMÉTRICA E LISTA DE MATERIAIS

ASSUNTO:

DATA: JUNHO/2025 ESCALA: INDICADA REVISÃO: 00 Nº RRT/ART:

REV.	DATA	DESCRIÇÃO	VISTO
00	06/2025	EMISSÃO INICIAL	JGO

03/03

FOLHA:

FORMATO - A1
841x594mm